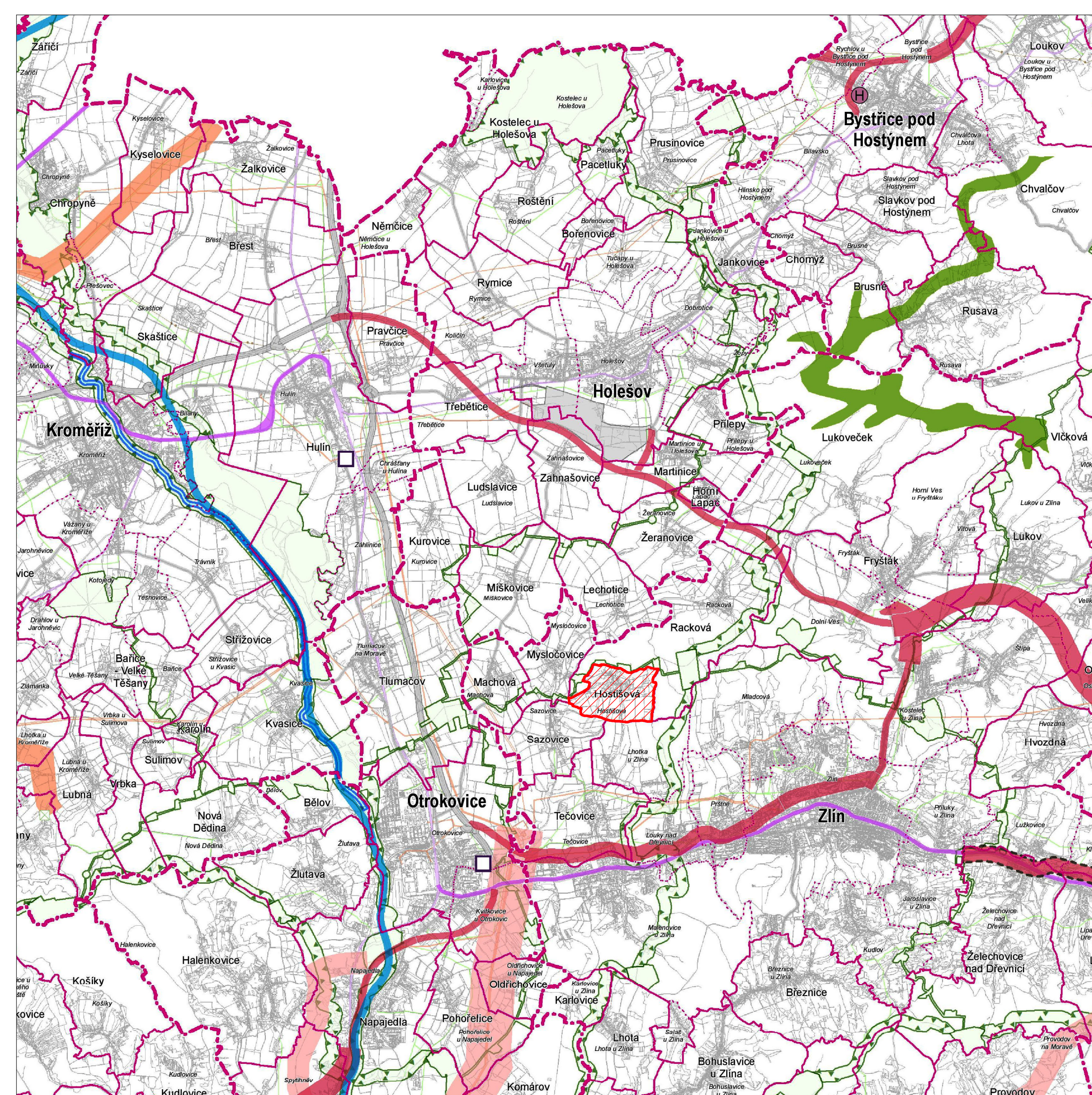


Změna č. 1 Územního plánu Hostiřová

Výkres širších vztahů



LEGENDA

JEVY INFORMATIVNÍ

STAV	
DOPRAVA	
dálnice	
silnice I. třídy	
silnice II. třídy	
železniční trať celostátní	
železniční trať regionální	

TECHNICKÁ INFRASTRUKTURA

plynovod VTL	
elektrické vedení 400 kV	
elektrické vedení 110 kV	
produktovod dálkový	

HRANICE ÚZEMNÍCH JEDNOTEK

hranice kraje	
hranice správního obvodu obce s rozšířenou působností	
hranice správního obvodu obce	
hranice katastrálního území	
řešené území	

JEVY SCHVALOVANÉ

NAVRH	ÚZEMNÍ REZERVA	
KORIDORY A PLOCHY DOPRAVY		
		rychlостní silnice, silnice I. třídy, silnice II. třídy
		železniční trať celostátní splavnění Moravy (v prodloužení Baťova kanálu)
		letoviště mezinárodního významu (požadavek na umístění v rámci správního obvodu obce)
		letoviště krajského významu (požadavek na umístění v rámci správního obvodu obce)
		prekladiště (požadavek na umístění v rámci správního obvodu obce)

KORIDORY A PLOCHY TECHNICKÉ INFRASTRUKTURY

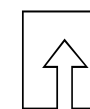
		plynovod VVTL a VTL
		elektrické vedení 400 kV a 110 kV
		objekt na plynovodní síti
		objekt na elektrické síti

ÚZEMNÍ SYSTÉM EKOLOGICKÉ STABILITY (ÚSES)

		nadregionální biocentrum a biokoridor
		regionální biocentrum a biokoridor

ÚZEMÍ SPECIÁLNÍCH ZÁJMŮ

		plocha pro ochranu pohledového horizontu nadregionálního významu
		koridor dle UV ČR č. 49/2011 Sb.



PŘÍLOHA Č. 4

HLAVNÍ PROJEKTANT:	STEMIO, a. s. sídlo: LAZARSKÁ 1718/3, 110 00 PRAHA 1 provozovna: J. STAŠÍ 165, 763 02 ZLÍN- MALENOVICE tel./fax: + 420 577 158 529 mobil: +420 731 653 834 email: zlin@stemio.cz	ČÍSLO PARÉ:	AUTORIZACE:
OBEC:	Obec HOSTIŘOVÁ	DATUM:	červen 2019
POŘIZOVATEL:	MAGISTRÁT MĚSTA ZLÍNA Středisko územního plánování Oddělení prostorového plánování	ČÍSLO ZAKÁZKY:	18_518
NÁZEV AKCE:	ZMĚNA Č. 1 ÚZEMNÍHO PLÁNU HOSTIŘOVÁ	HLAVNÍ ARCHITEKT:	Ing. arch. Vladimír Pokluda
OBSAH:	VÝKRES ŠIRŠÍCH VZTAHŮ	STUPEŇ:	ČISTOPIS
		MĚŘITKO:	1:100 000
		ČÍSLO VÝKRESU:	II.B2